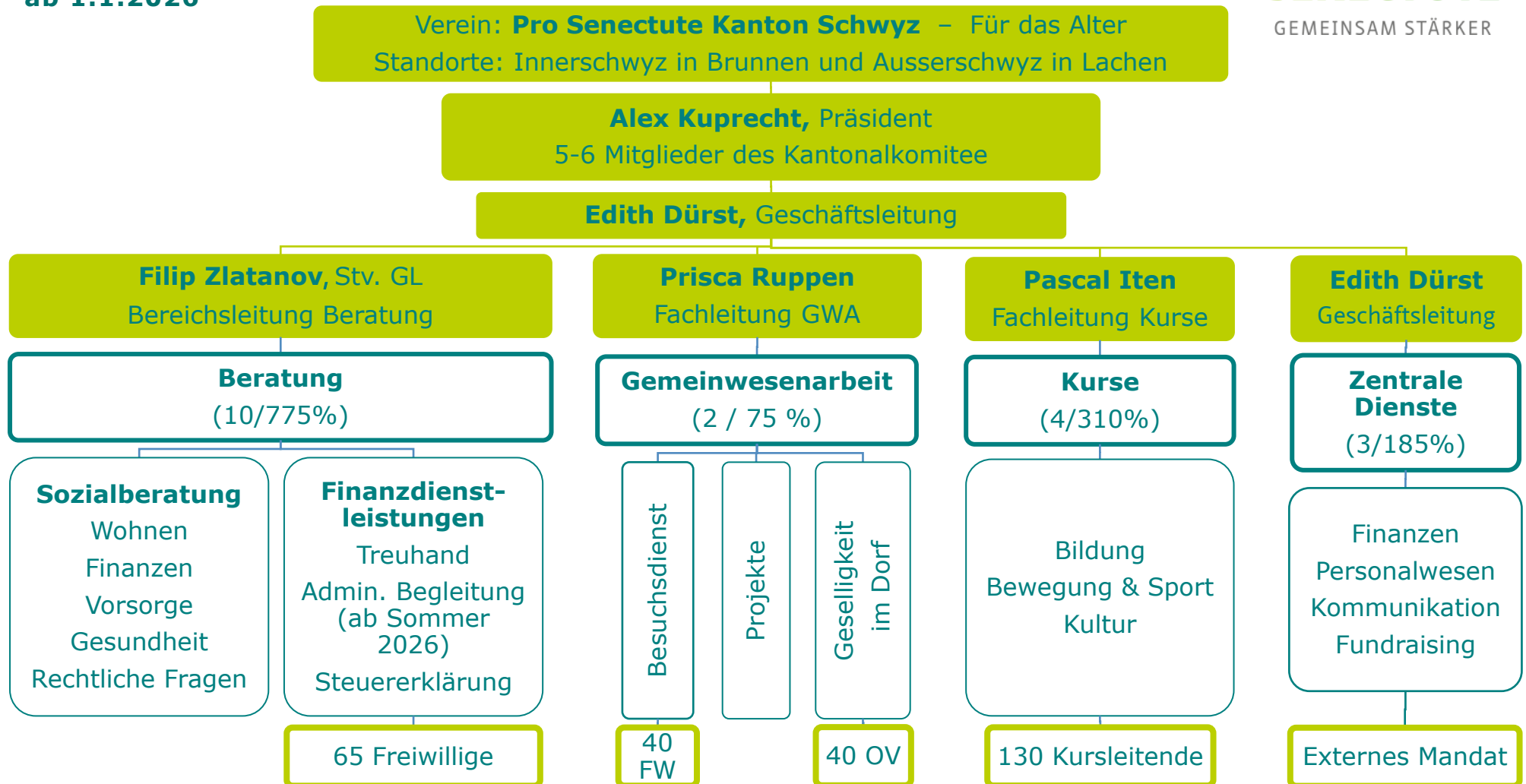


Organigramm mit Bereichen und Funktionen:

ab 1.1.2026



- Legende:**

(x / yy%) = Anzahl Mitarbeitende / Stellenprozent (ohne Freiwillige und Freitätige/Angestellte im Stundenlohn)

GWA: Gemeinwesenarbeit / FW: Freiwillige / OV: Ortsvertretungen / Stv.GL: Stellvertretung der Geschäftsleitung

- Sachbearbeitende sind in 1 bis max. 3 Bereichen tätig > folglich Mehrfachnennung bei Anzahl Personen möglich

- Total: 17 Personen / 1265%